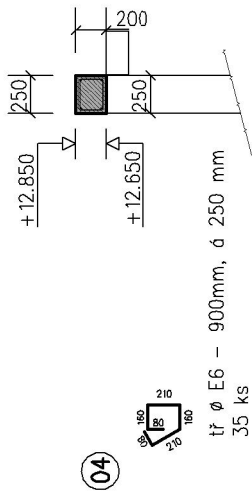
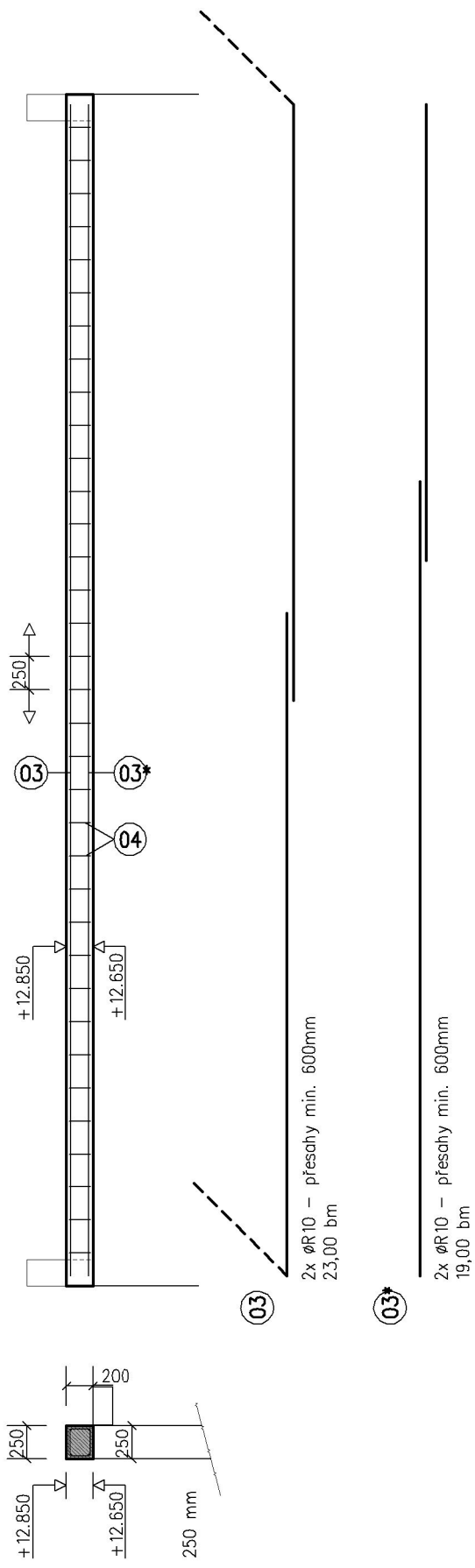
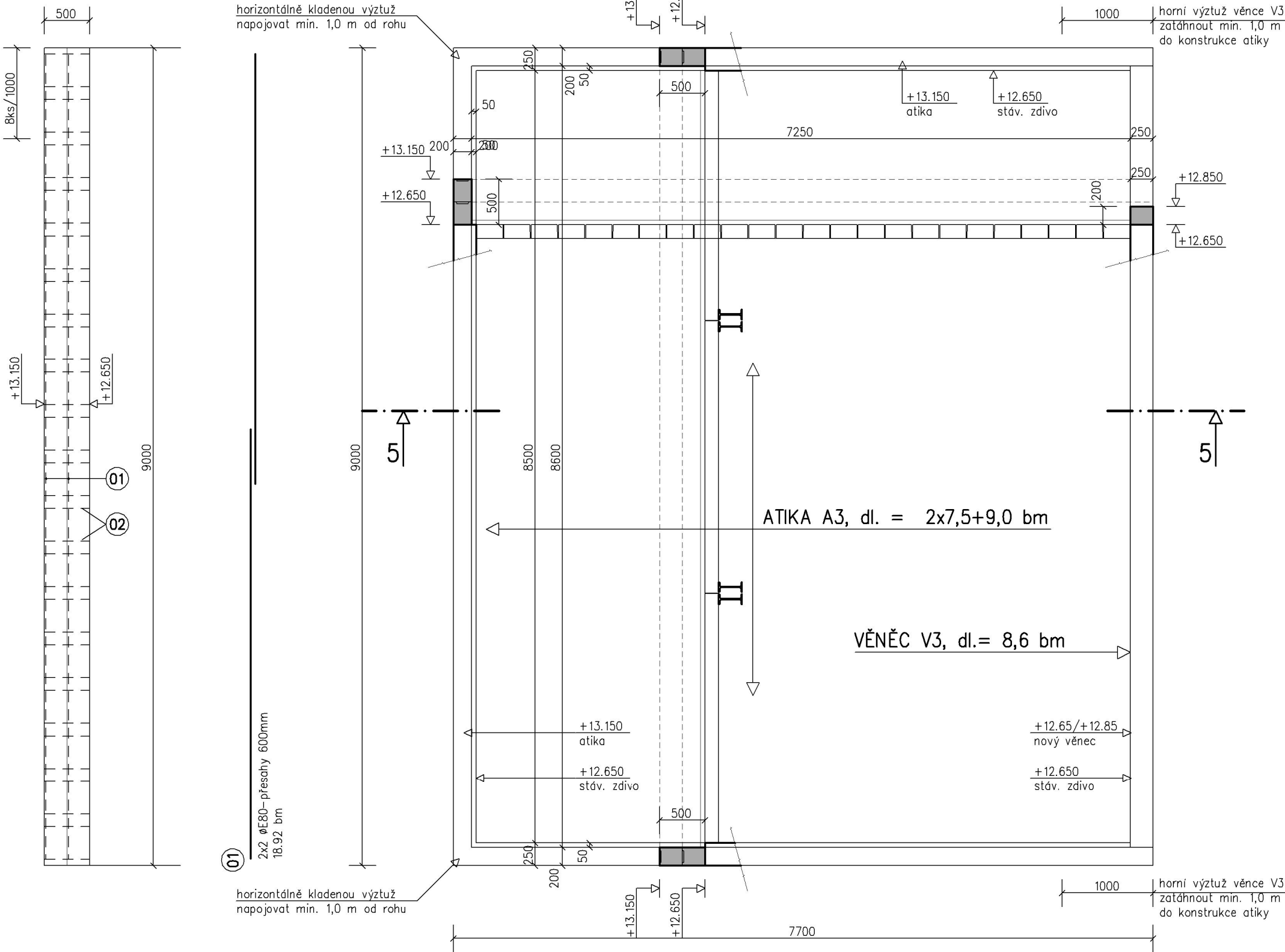
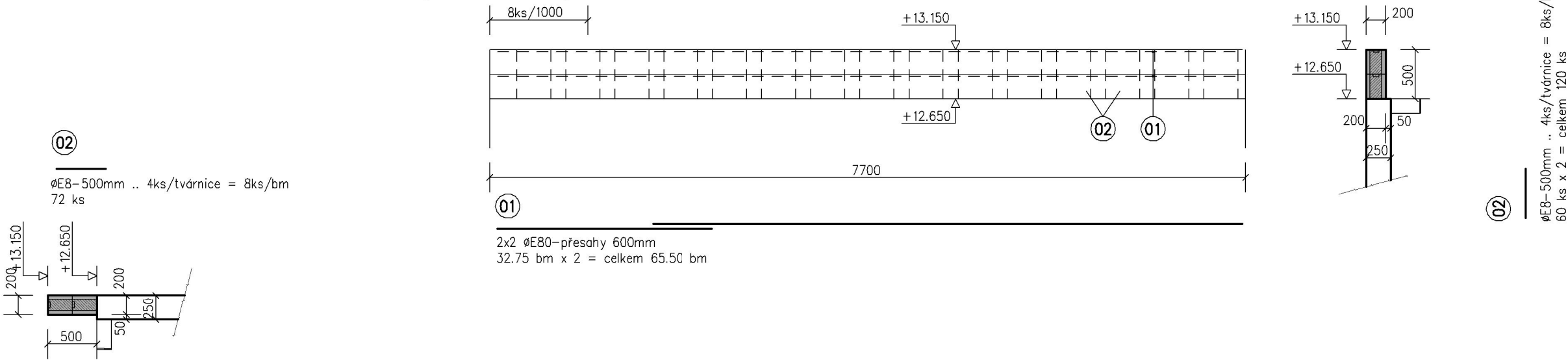
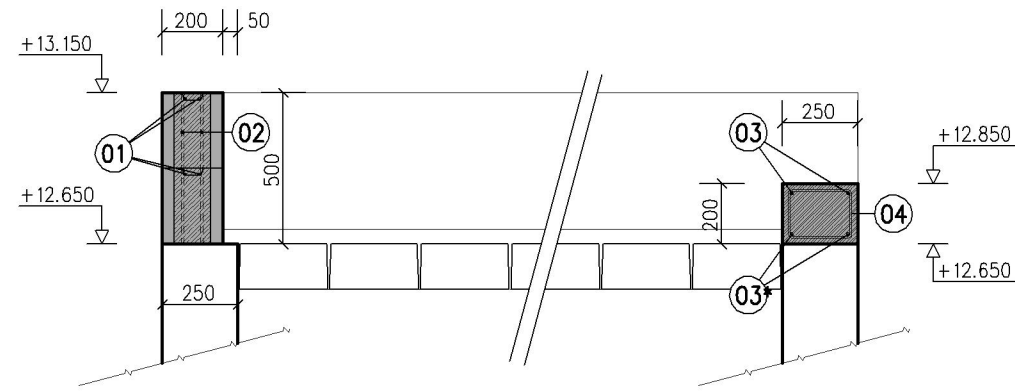


ZTUŽENÍ A ATIKA STŘEŠNÍ NÁSTAVBY , M=1:50

JIŽNÍ STRANA (SEVERNÍ DTTO) ... 2x



ŘEZ 5-5, M=1:25



Výpis výztuže věnce V3 a atiky střešní nástavby

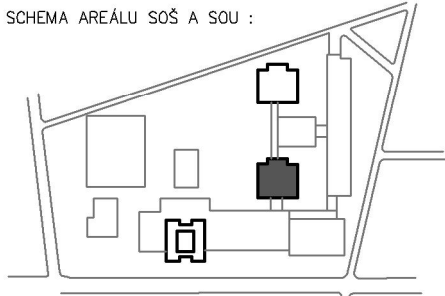
ČÍSLO	PROFIL	DÉLKA	POČET KUSŮ	DÉLKA CELKEM		
				E6	E8	R10
01	E8	bm			84.42	
02	E8	500	192		96.00	
03	R10	bm				23.00
03*	R10	bm				19.00
04	E6	900	35	31.50		
Délka, Plocha celkem (m,m²)				31.50	180.42	42.00
Hmotnost 1bm, 1m² (kg/m, kg/m²)				0.222	0.395	0.617
Hmotnost dle profilu (kg)				6.99	71.27	25.91
Hmotnost dle druhu oceli (kg)				78.26		25.91
Hmotnost celkem (kg)					104.17	

rozměry třminků jsou kótovány na vnější líc

Beton 20/25 XC4
Ocel: do Ø8 E-10 216
od Ø10 R-10 505

1.NP = ±0,000 = 188,100 Bpv

SCHEMA AREÁLU SOŠ A SOU :



MANAŽER PROJEKTU: ING. MIROSLAVA HUBÁLKOVÁ			 DABONA <small>s.r.o.</small> Sokolovská 682 516 01 Rychnov nad Kněžnou kontakt: +420 494 531 538 dabona@dabona.eu www.dabona.eu	
ZODPOVĚDNÝ PROJEKTANT ING. BOHUMIL RUSEK	VYPRACOVAL : PETR PROCHÁZKA	TECHNICKÁ KONTROLA ING. BOHUMIL RUSEK		
OBEC: NYMBURK	KRAJ : STŘEDOČESKÝ			
INVESTOR : Střední odborná škola a Střední odborné učiliště Nymburk				
NÁZEV AKCE: ZATEPLENÍ OBJEKTŮ ŠKOLY – SOŠ A SOU NYMBURK			ČÍSLO ZAKÁZKY	1268/I
OBJEKT: 004 – BUDOVA ŠKOLY, SEVER			FORMÁT A4	4
ČÁST: TECHNICKÉ ŘEŠENÍ STAVBY-STAVEBNĚ KONSTRUKČNÍ ČÁST			DRUH PROJEKTU	DOKUM. PRO PS
			DATUM	02/2013
			MĚŘÍTKO	1:50 / 1:25
NÁZEV VÝKRESU ZTUŽENÍ A ATIKA STŘEŠNÍ NÁSTAVBY – NOVÝ STAV			ČÍSLO VÝKRESU F.ST.05	PARÉ Č.: